

Sådan tager du mål for at finde din korrekte ensartede størrelse.

For at finde din rigtige størrelse skal du altid sammenligne med en beklædningsgenstand, du allerede har derhjemme. Læg tøjet fladt på et bord, mål det fladt, aldrig rundt. Målene er altid mere nøjagtige ved at måle en beklædningsgenstand, der passer, end ved at måle selve kroppen.

Jakker:

Brystvidde A / Mål brystets bredde fra sømmen under armene. Denne sum ganges med 2 for at finde den samlede kropsbredde.

Taljevidde jakker B / Mål bredden af taljen på det smalleste sted. Gang summen med 2 for total taljebredde.

Hoftevidde C / Mål bredden helt nederst på jakken. Gang summen med 2 for total hoftebredde.

Ryglængde D / Mål ryggens højde fra sømmen øverst på ryggen hele vejen ned. Krave er IKKE inkluderet i dette mål.

Armlængde E / Mål armlængden fra skuldarsømmen til armenden forned.

NB – De fleste vil ende i "normal størrelse", men der er også "lang størrelse" og "kort størrelse", hvor ryglængde og armlængde er de forskellige mål. D-størrelse er mere korpulent, hvor taljemålet er større, mens længden af ryg og arme er lidt kortere end en normal størrelse.

Bukser:

Talje bukser A / Det er vigtigt, at du måler et par tilsvarende bukser uden elastik. Mål linningen på bukserne og gang med 2 for den samlede talje.

Sæde B / Mål det bredeste punkt på bukserne over numsen, og gang med 2 for den samlede sædebredde.

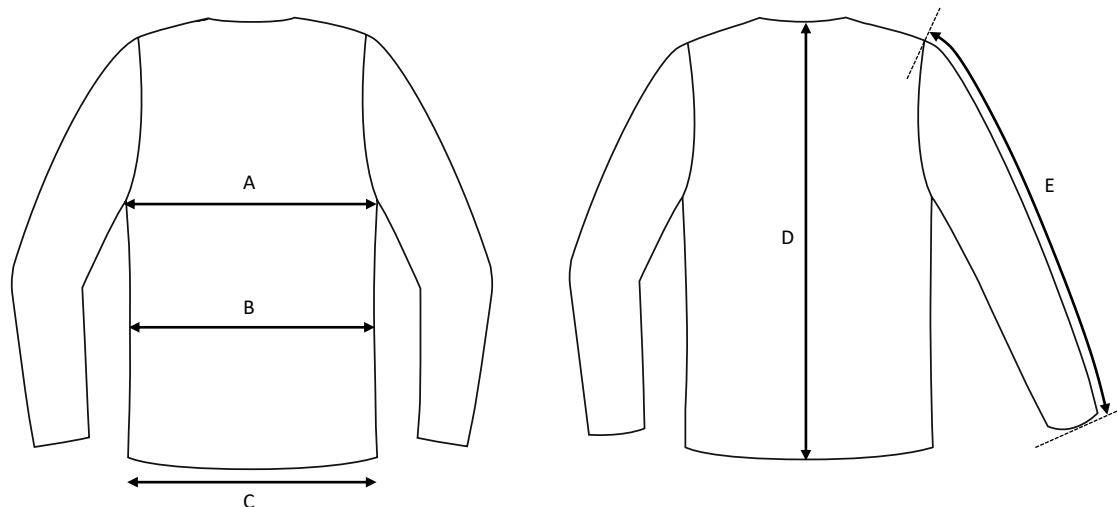
Lårbredde C / Mål lårets bredde ca. 10 cm ned fra skridtet. Multipliser med 2 for total lårbredde.

Benlængde D / Mål benets længde fra sømmen i skridtet og hele vejen ned.

NB – For bukser er taljevidde og benlængde de vigtige mål. Find først dit rigtige livsmål i vores målskema og tjek, at de øvrige mål er ca. korrekt. 1-3 cm påvirker ikke de øvrige mål meget. HVIS der er en større uoverensstemmelse, så se på forskellen mellem almindelige og slim-fit modeller. Når du ser på den "normale" størrelse og ser at den er korrekt, er der en lang eller kort, hvis din benlængde er forkert her. De øvrige mål er de samme på lang/kort sigt. Vælg den nærmeste. D-størrelse er en mere korpulent version med kortere ben og større talje.

Ladies jacket Nicole / Regular fit / Woolmix Comfort

Art no: 5011008- 20 Navy



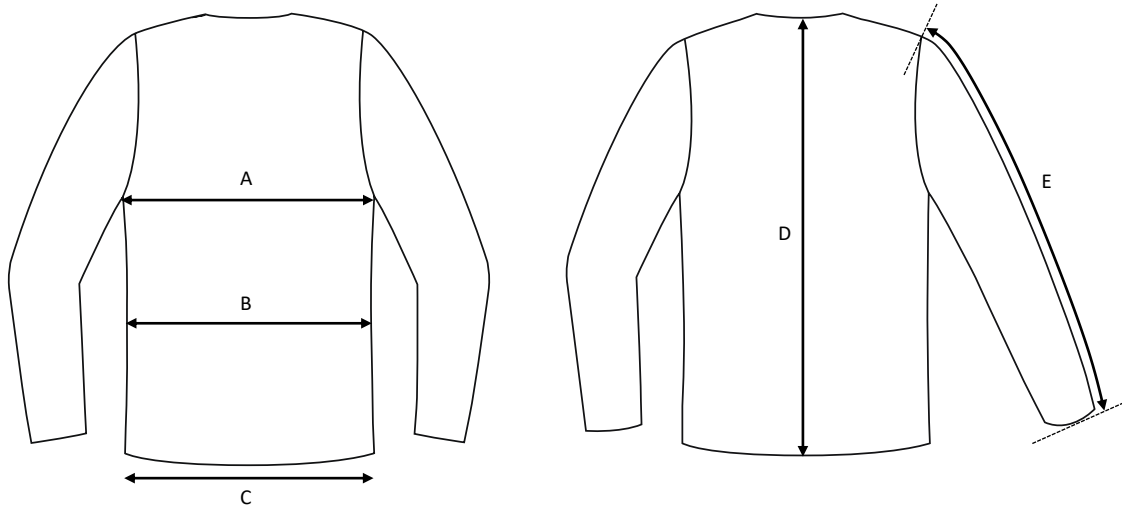
	Normal size (cm)		32	34	36	38	40	42	44	46	48	50	52	54
A	Chest width		87	90	93	96	100	104	108	112	117	122	128	134
B	Waist width		77	80	83	86	90	94	98	102	107	112	118	124
C	Bottom width		97	100	103	106	110	114	118	122	127	132	138	144
D	Center length back		57,5	58	58,5	59	59,5	60	60,5	61	61,5	62	62	62
E	Sleeve length		59,5	60	60,5	61	61,5	62	62,5	63	63,5	64	64	64

	Long size (cm)			34L	36L	38L	40L	42L	44L	46L	48L			
D	Center length back			61	61,5	62	62,5	63	63,5	64	64,5			
E	Sleeve length			62,5	63	63,5	64	64,5	65	65,5	66			

	D size (cm)					D19	D20	D21	D22	D23	D24	D25		
B	Waist width					91	95	99	103	107	112	117		
D	Center length back					56	56,5	57	57,5	58	58,5	59		
E	Sleeve length					58,5	59	59,5	60	60,5	61	61,5		

Ladies jacket Estelle / Slim fit / Woolmix Comfort

Art no: 5011007- 20 Navy

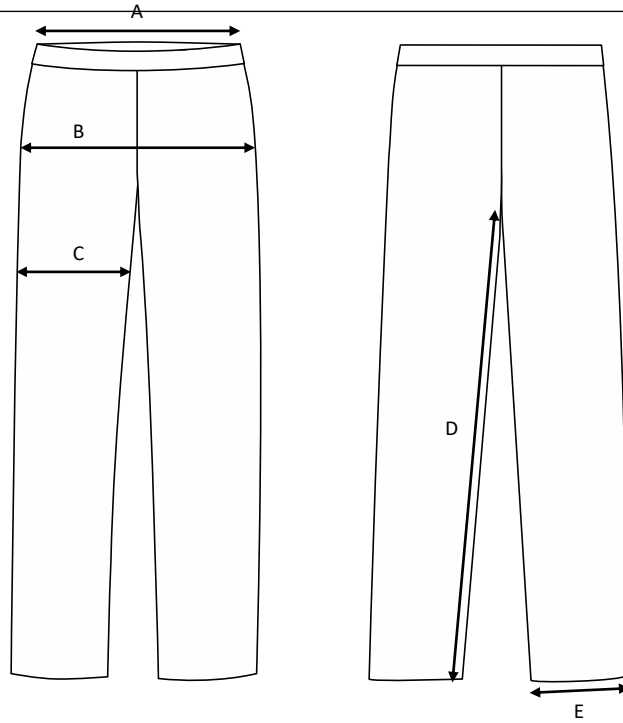


	Normal size (cm)	30	32	34	36	38	40	42	44	46	48	50
A	Chest width	82	85	88	91	94	98	102	106	110	115	120
B	Waist width	72	75	78	81	84	88	92	96	100	105	110
C	Bottom width	94	97	100	103	106	110	114	118	122	127	132
D	Center back length	60	60,5	61	61,5	62	62,5	63	63,5	64	64	64
E	Sleeve length	59	59,5	60	60,5	61	61,5	62	62,5	63	63	63

	Long size (cm)	30L	32L	34L	36L	38L	40L	42L	44L	46L	48L	50L
D	Center back length	63	63,5	64	64,5	65	65,5	66	66,5	67	67	67
E	Sleeve length	61,5	62	62,5	63	63,5	64	64,5	65	65,5	65,5	65,5

Ladies trousers Petra / Regular fit / Woolmix Comfort

Art no: 5011010- 20 Navy



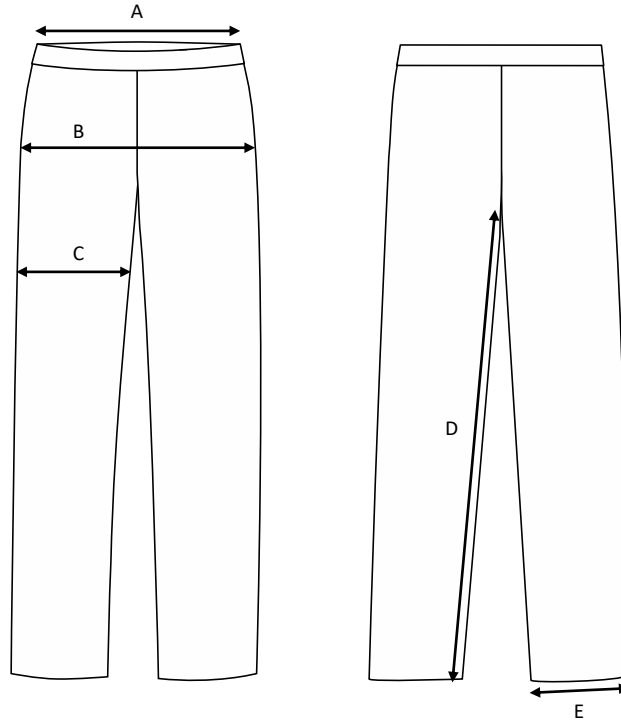
	Normal size (cm)	32	34	36	38	40	42	44	46	48	50	52	54
A	Waist width	73	76	79	82	86	90	94	98	103	108	114	120
B	Seat width	93	96	99	102	106	110	114	118	123	128	134	140
C	Thigh width	60	61,5	63	64,5	66,5	68,5	70,5	72,5	75	77,5	80,5	83,5
D	Inseam	77	78	79	80	81	82	83	84	85	85	85	85
E	Bottom width	36,5	37	37,5	38	38,5	39	39,5	40	40,5	41	41	41

	Long size (cm)		34L	36L	38L	40L	42L	44L	46L	48L			
D	Inseam		82	83	84	85	86	87	88	89			

	D size (cm)				D19	D20	D21	D22	D23	D24	D25		
A	Waist width				85	89	93	97	101	106	111		
B	Seat width				107	111	115	119	123	128	133		
C	Thigh width				67	69	71	73	75	77,5	80		
D	Inseam				76	77	78	79	80	81	81		

Ladies trousers Klara / Slim fit / Woolmix Comfort

Art no: 5011009- 20 Navy



	Normal size (cm)	32	34	36	38	40	42	44	46	48	50	52	54
A	Waist width	72	75	78	81	85	89	93	97	102	107	113	119
B	Seat width	91	94	97	100	104	108	112	116	121	126	131	136
C	Thigh width	58,5	60	61,5	63	65	67	69	71	73,5	76	79	82
D	Inseam	74	75	76	77	78	79	80	81	82	82	82	82
E	Bottom width	33,5	34	34,5	35	35,5	36	36,5	37	37,5	38	38	38

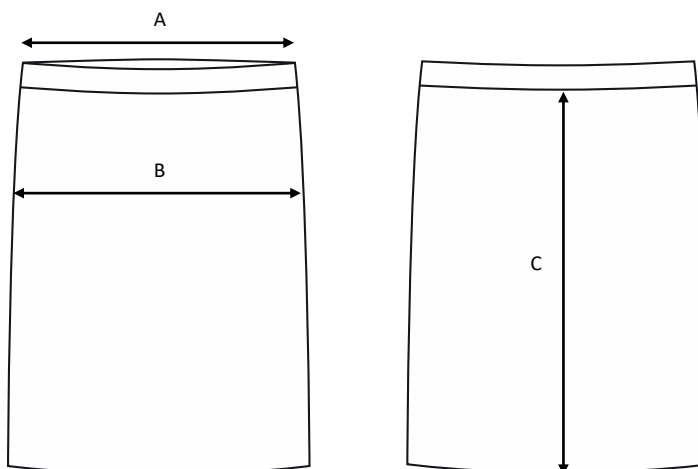
	Long size (cm)	32L	34L	36L	38L	40L	42L	44L	46L	48L	50L	52L	54L
D	Inseam	78	79	80	81	82	83	84	85	86	86	86	86

	Short size (cm)	16	17	18	19	20	21	22	23	24	25	26	27
D	Inseam	70	71	72	73	74	75	76	77	78	78	78	78

	D size (cm)	D16	D17	D18	D19	D20	D21	D22	D23	D24	D25	D26	D27
A	Waist width	75	78	81	84	88	92	96	100	105	110	116	122
B	Seat width	96	99	102	105	109	113	117	121	126	131	136	141
C	Thigh width	61	62,5	64	65,5	67,5	69,5	71,5	73,5	75	78,5	81,5	84,5
D	Inseam	70	71	72	73	74	75	76	77	78	78	78	78

Skirt Kira / Regular fit / Woolmix Comfort

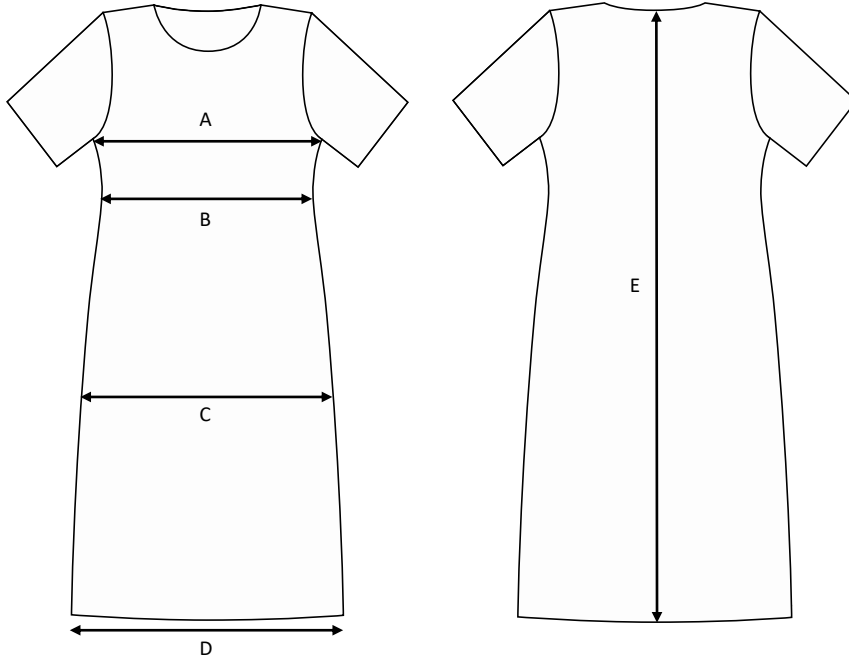
Art no: 5011011-20 Navy



	Normal size (cm)	30	32	34	36	38	40	42	44	46	48	50	52	54
A	Waist width	63	66	69	72	75	79	83	87	91	95	99	103	107
B	Seat width	88	91	94	97	100	104	108	112	116	120	124	128	132
C	Length	53	53	53	54	54	55	55	56	56	56	57	57	57

Dress Amelia / Regular fit / Woolmix Comfort

Art no: 5011015- Navy



	Normal size (cm)	32	34	36	38	40	42	44	46	48	50	52
A	Chest width	88	92	96	100	104	108	112	116	120	124	128
B	Waist width	75	79	83	87	91	95	99	103	107	111	115
C	Seat width	90	94	98	102	106	110	114	118	122	126	130
D	Bottom width	94	98	100	104	108	112	116	120	124	128	132
E	Length	98	99	100	101	102	103	104	105	106	107	108